

STUDIO • **NL**



Met groot genoegen bieden wij u hierbij het portfolio van STUDIO • **NL** BV aan.

STUDIO • **NL** is een jong en gedreven architectenbureau, opgericht begin 2016.

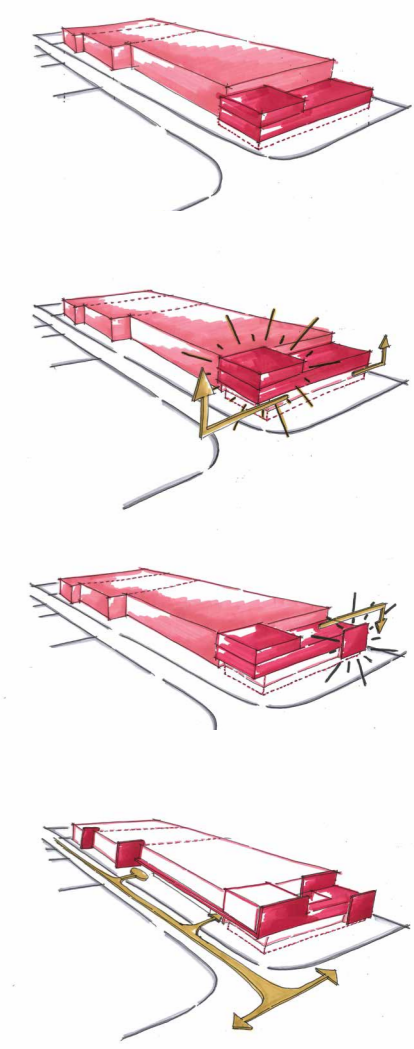
STUDIO • **NL** wordt gestuurd door mensen met ruim 15 jaar praktijkervaring.

STUDIO • **NL** is actief in projecten van zeer uiteenlopende aard en schaalniveau's. [van kunstwerken, kantoren, scholen, villabouw, retail, cultureel erfgoed tot en met XXL bedrijfspanden]

STUDIO • **NL** heeft in haar werk als gemeenschappelijke drager; architectonisch onderscheidende kwaliteit.

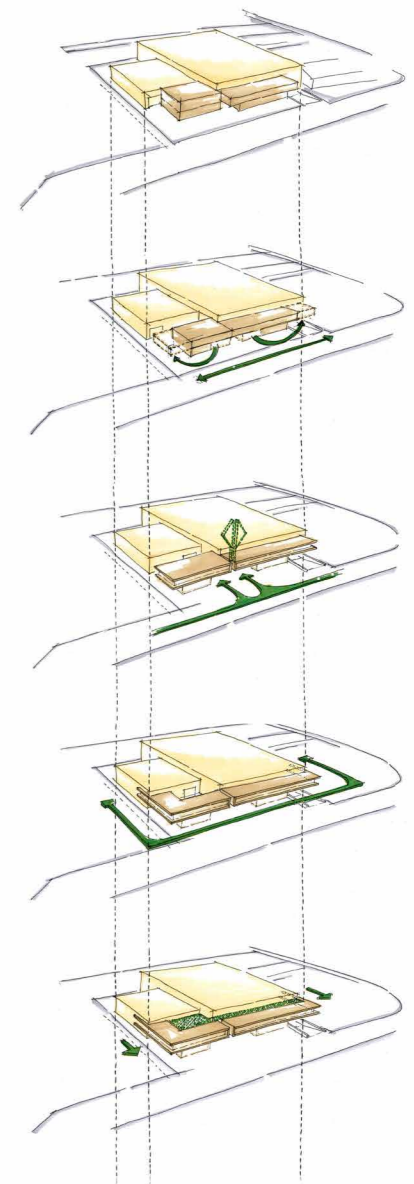
STUDIO • **NL** onderscheidt zich keer op keer door creatieve, unieke architectuur oplossingen binnen de kaders van maakbaarheid en kosten te realiseren.

STUDIO • **NL** is uitgerust om projecten te begeleiden vanaf ontwerp tot en met uitvoering en oplevering voor zowel architectuur als interieur.



STUDIO • NL

UTILITAIR [kantoor+magazijn]
project: bedrijfspannd hofman animal care, enter
opdrachtgever: hofman gebouwbeheer bv
status: in uitvoering
jaar: 2016 - 2018



STUDIO • NL

UTILITAIR [kantoor+magazijn]

project: bedrijfspand gerbri plastics /
 bouwbedrijf homan bv, enter
opdrachtgever: bouwbedrijf homan bv
status: gerealiseerd
jaar: 2016 - 2017



STUDIO • NL

UTILITAIR [kantoor+magazijn]

project: bedrijfspand gerbri plastics /
bouwbedrijf homan bv, enter
opdrachtgever: bouwbedrijf homan bv
status: gerealiseerd
jaar: 2016 - 2017



STUDIO • NL

UTILITAIR [kantoor]

project: zuiderval enschede
opdrachtgever: som= /steggink reutum /
blauwdruk vastgoed
status: in verkoop
jaar: 2018



STUDIO • NL

UTILITAIR [kantoor]

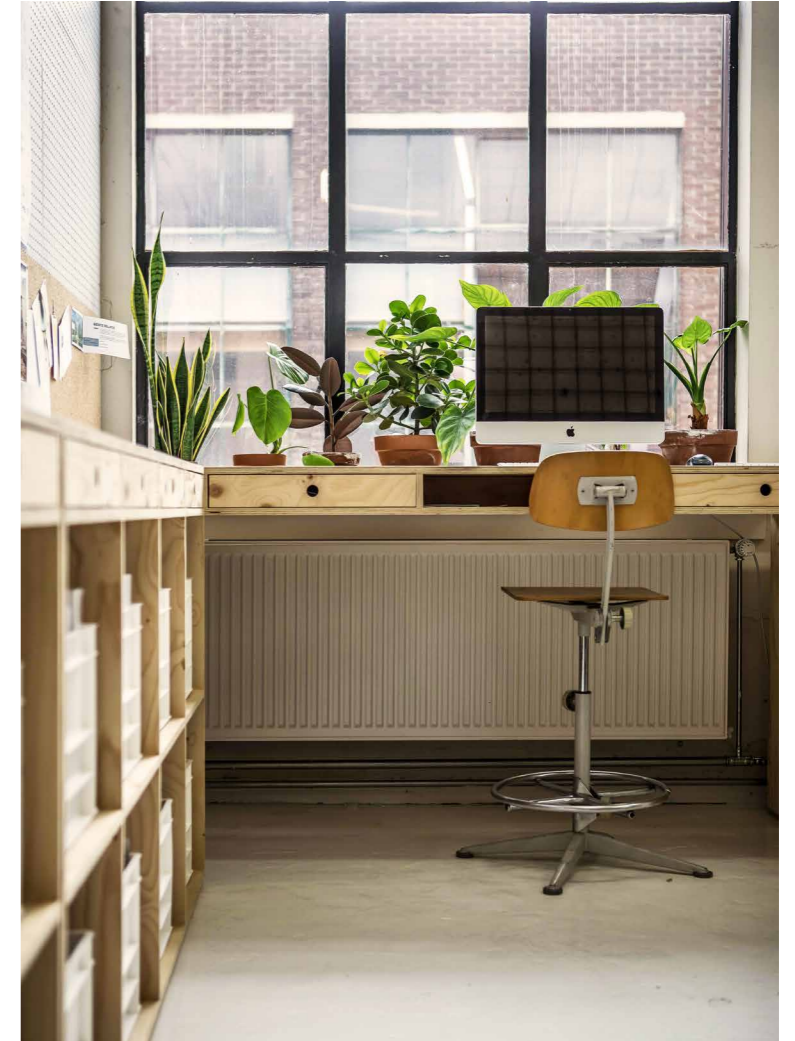
project: kantoorpand
opdrachtgever: geclassificeerd
status: in ontwikkeling
jaar: 2018



STUDIO • NL

UTILITAIR [kantoor]

project: kantoorpand
opdrachtgever: geclassificeerd
status: in ontwikkeling
jaar: 2017-2018



STUDIO • NL

UTILITAIR [kantoor]

project: kantoor STUDIO • NL, hengelo
opdrachtgever: STUDIO • NL
status: gerealiseerd
jaar: 2017



STUDIO • NL

UTILITAIR [verzamelgebouw]

project: performance factory gebouw zuid
opdrachtgever: woningcorporatie domijn
status: gerealiseerd
jaar: 2015 - 2017
samenwerking: evelien lulofs

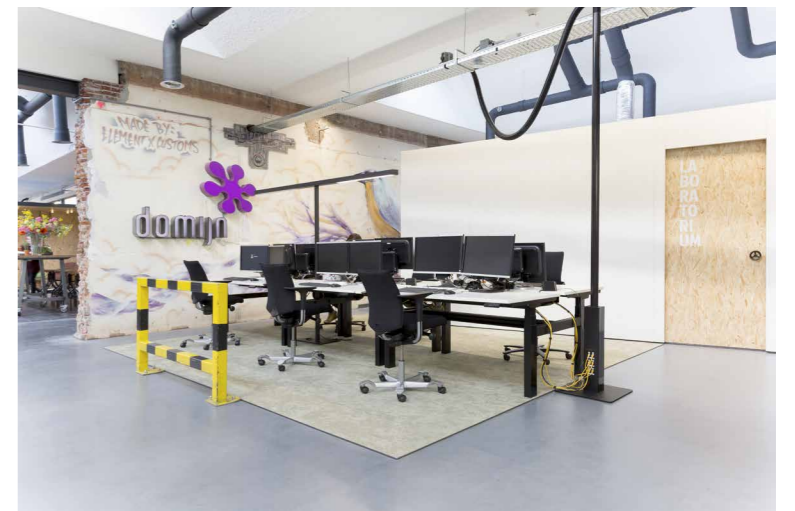
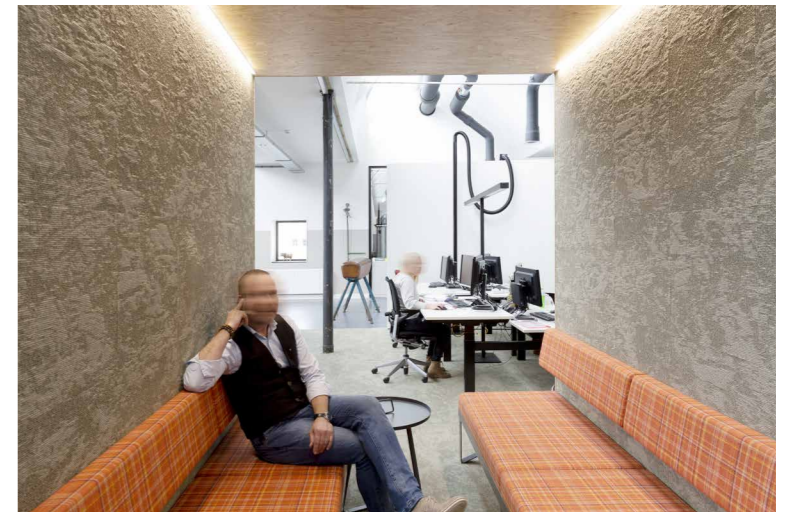
MAX-VEEM. 500KG



STUDIO • NL

UTILITAIR [verzamelgebouw]

project: performance factory gebouw zuid
opdrachtgever: woningcorporatie domijn
status: gerealiseerd
jaar: 2015 - 2017
samenwerking: evelien lulofs



STUDIO • NL

UTILITAIR [verzamelgebouw]

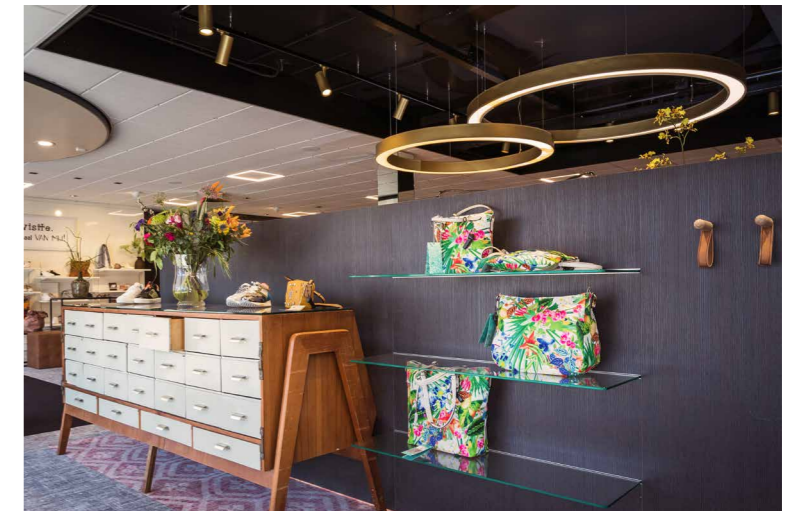
project: performance factory gebouw zuid
opdrachtgever: woningcorporatie domijn
status: gerealiseerd
jaar: 2015 - 2017
samenwerking: evelien lulofs



STUDIO • NL

UTILITAIR [retail]

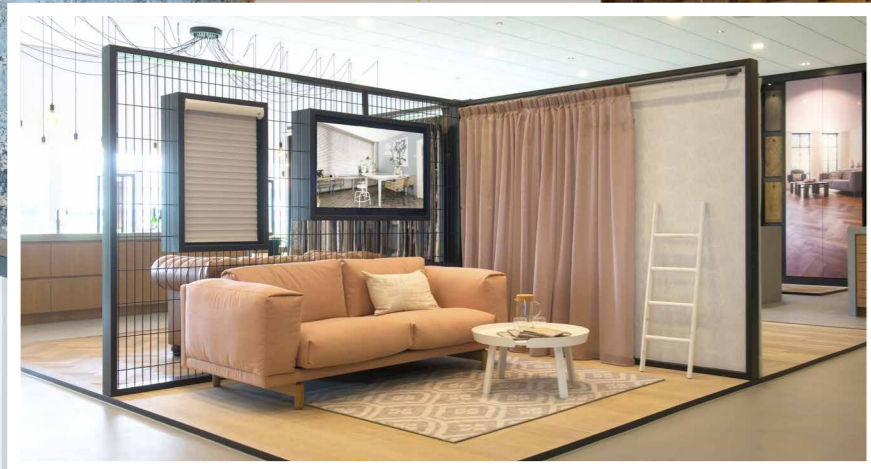
project: showroom birkenstock socks, nieuwegein
opdrachtgever: hooijergroep
status: gerealiseerd
jaar: 2016



STUDIO • NL

UTILITAIR [retail]

project: nijhof schoenen, hengelo
opdrachtgever: jan en marie - louise nijhof
status: gerealiseerd
jaar: 2017 - 2018



STUDIO • NL

UTILITAIR [retail]

project: showroom ter horst, almelo
opdrachtgever: ter horst
status: gerealiseerd
jaar: 2016 - 2017

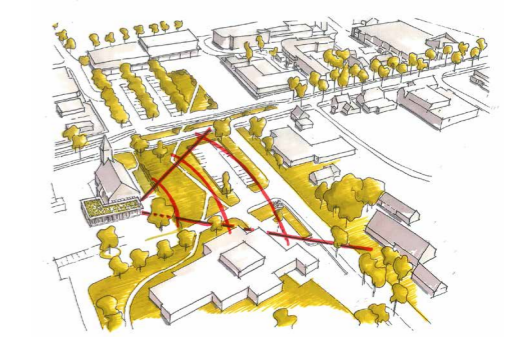
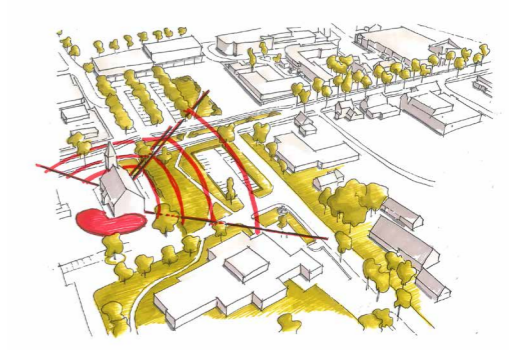


STUDIO • NL

UTILITAIR [fysiopraktijk]

project: fysiopraktijk haarstraat rijssen
opdrachtgever: fysiopraktijk haarstraat
status: gerealiseerd
jaar: 2017

MONUMENTAAL



STUDIO • NL

MONUMENTAAL [kerk]

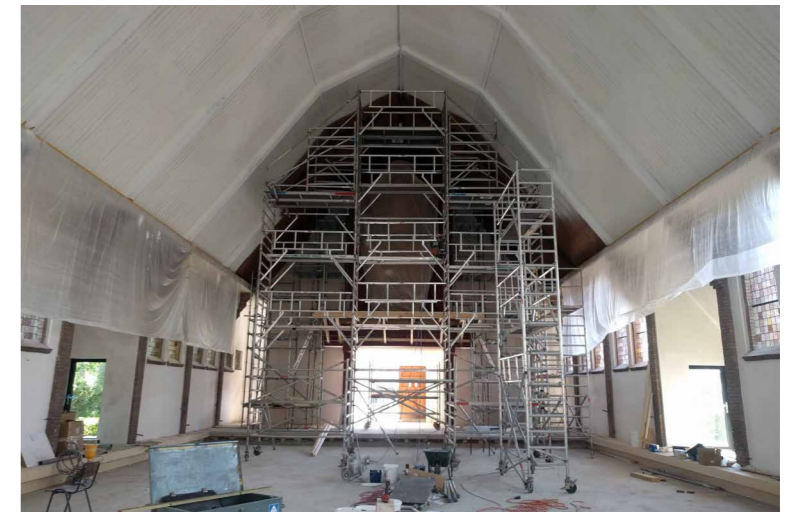
project: revitalisering europawegkerk
opdrachtgever: protestantse gemeente schoonebeek
status: in uitvoering
jaar: 2016 - 2018



STUDIO • NL

MONUMENTAAL [kerk]

project: revitalisering europawegkerk
opdrachtgever: protestantse gemeente schoonebeek
status: in uitvoering
jaar: 2016-2018



STUDIO • NL

MONUMENTAAL [kerk]

project: revitalisering europawegkerk
opdrachtgever: protestantse gemeente schoonebeek
status: in uitvoering
jaar: 2016 - 2018



STUDIO • NL

MONUMENTAAL [kerk]

project: revitalisering gereformeerde kerk enter
opdrachtgever: protestantse gemeente enter
status: gerealiseerd
jaar: 2015



STUDIO • NL

MONUMENTAAL [wonen]

project: monumentale boerderij, markelo
opdrachtgever: fam. zwakenberg
status: gerealiseerd
jaar: 2016 - 2017



STUDIO • NL

MONUMENTAAL [wonen]

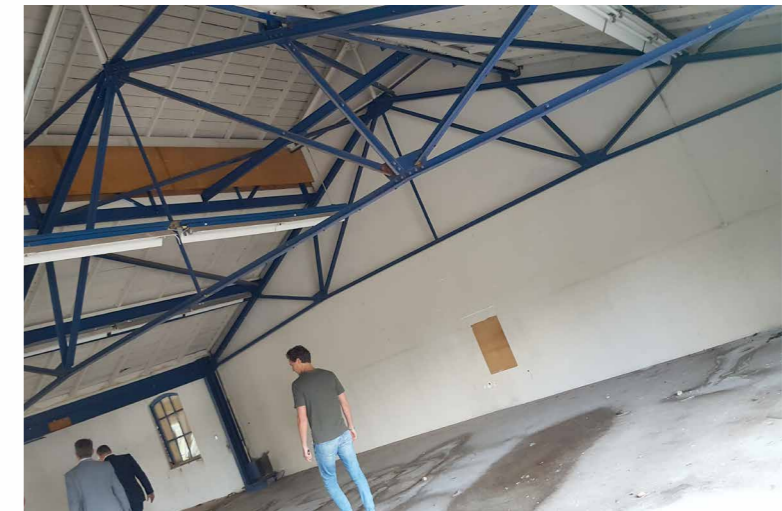
project: monumentale boerderij, markelo
opdrachtgever: fam. zwakenberg
status: gerealiseerd
jaar: 2016-2017



STUDIO • NL

MONUMENTAAL [wonen]

project: monumentale boerderij, markelo
opdrachtgever: fam. zwakenberg
status: gerealiseerd
jaar: 2016 - 2017



STUDIO • NL

MONUMENTAAL [verzamelgebouw]

project: herbestemming industrieel erfgoed
opdrachtgever: geclassificeerd
status: in ontwikkeling
jaar: 2017



STUDIO • NL

MONUMENTAAL [verzamelgebouw]

project: herbestemming industrieel erfgoed
opdrachtgever: geassocieerd
status: in ontwikkeling
jaar: 2017



STUDIO • NL

MONUMENTAAL [verzamelgebouw]

project: herbestemming industrieel erfgoed

opdrachtgever: geclassificeerd

status: in ontwikkeling

jaar: 2017

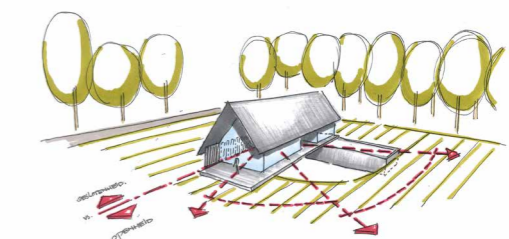
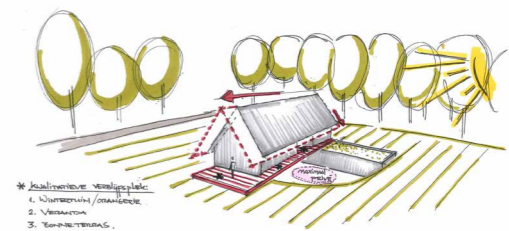
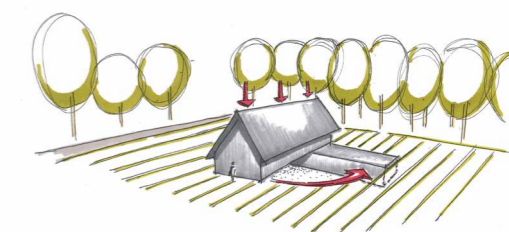
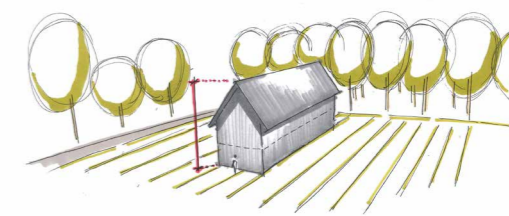
WONEN



STUDIO • NL

WONEN

project: stadsvilla enschede
opdrachtgever: fam. dommeck
status: gerealiseerd
jaar: 2014



* Invalveerde: Verrijfingsplan:
 1. Koppeling met / omhoog
 2. Verhoging
 3. Toekomstige...

STUDIO • NL

WONEN

project: vrijstaande villa 't vaneker enschede
 opdrachtgever: geassocieerd
 status: prijsvraag
 jaar: 2017



STUDIO • NL

WONEN

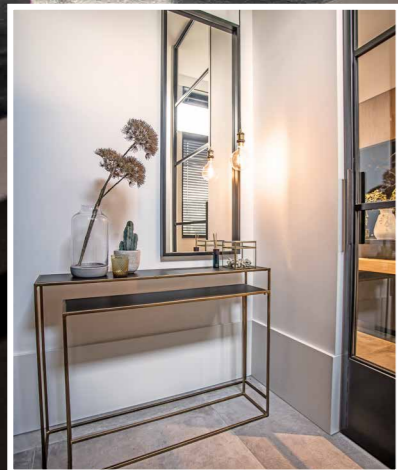
project: vrijstaande villa 't vaneker enschede
opdrachtgever: geassocieerd
status: prijsvraag
jaar: 2017



STUDIO • NL

WONEN

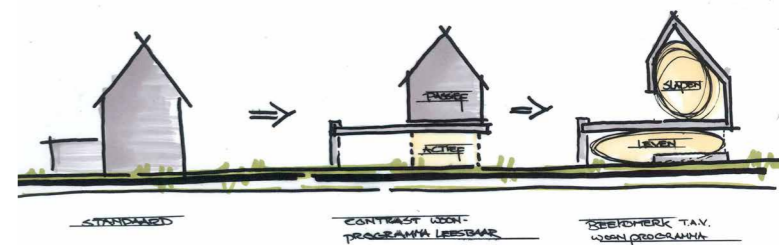
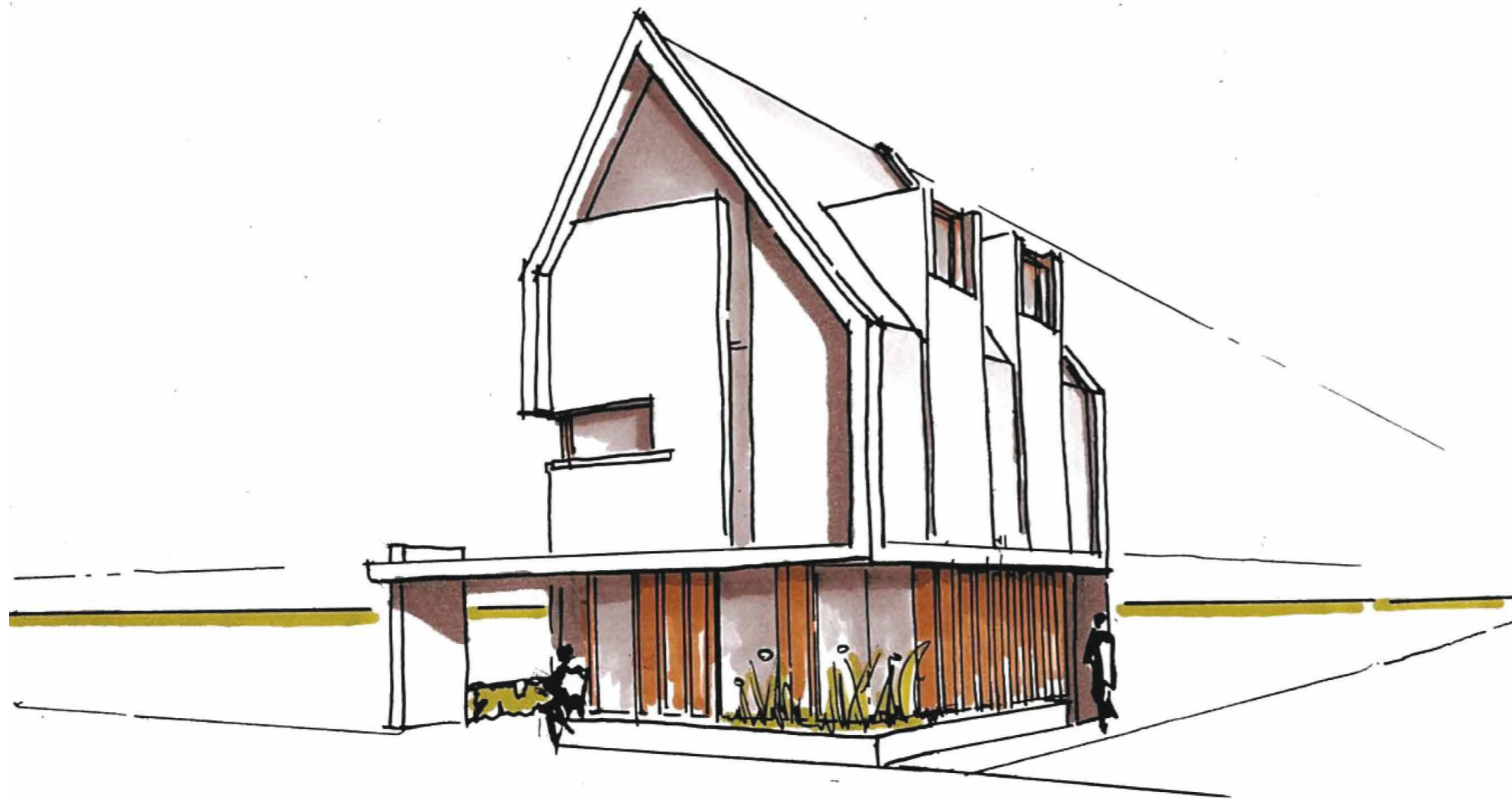
project: stadsvilla boddenkamp, enschede
opdrachtgever: geclassificeerd
status: gerealiseerd
jaar: 2017



STUDIO • NL

WONEN

project: stadsvilla boddenkamp, enschede
opdrachtgever: geclassificeerd
status: gerealiseerd
jaar: 2017



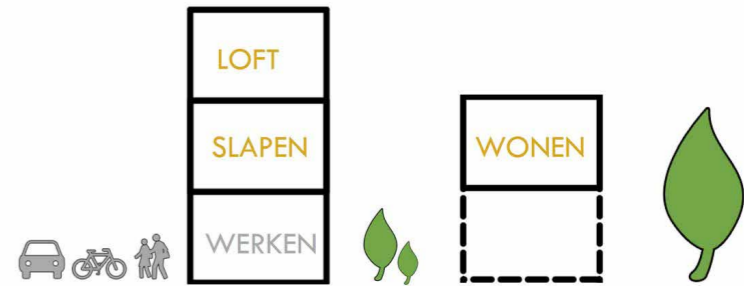
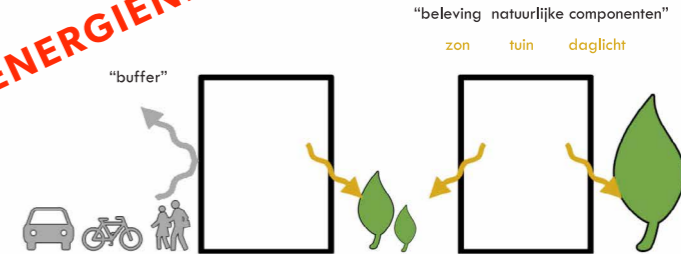
STUDIO • NL

WONEN

project: vrijstaande woning , enschede
 opdrachtgever: fam. hof
 status: gerealiseerd
 jaar: 2015-2016



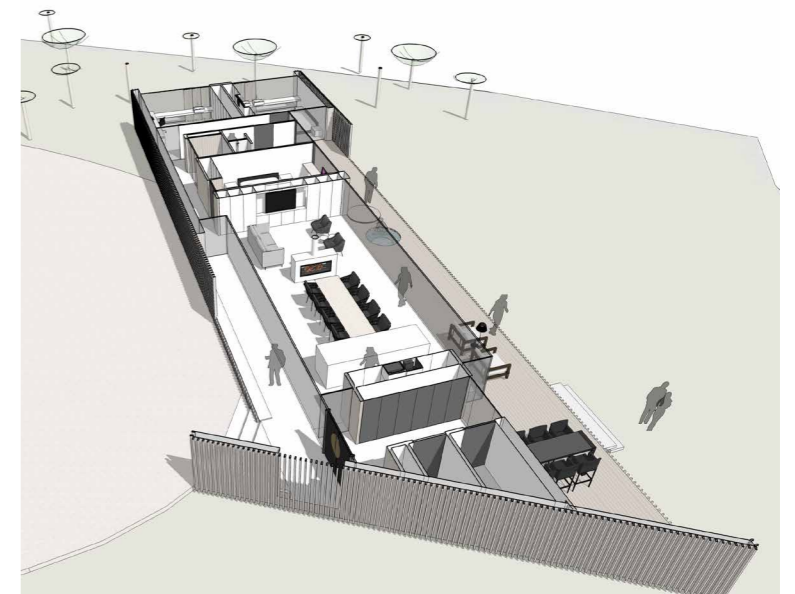
!! ENERGIENEUTRAAL !!



STUDIO • NL

WONEN

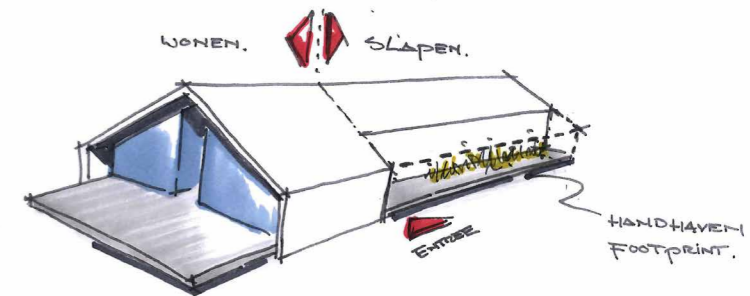
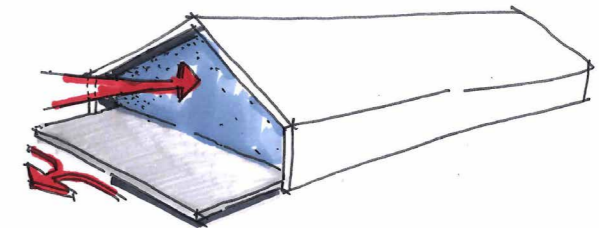
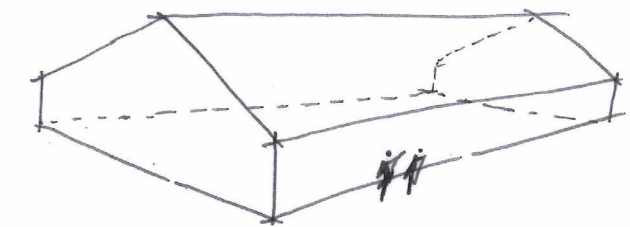
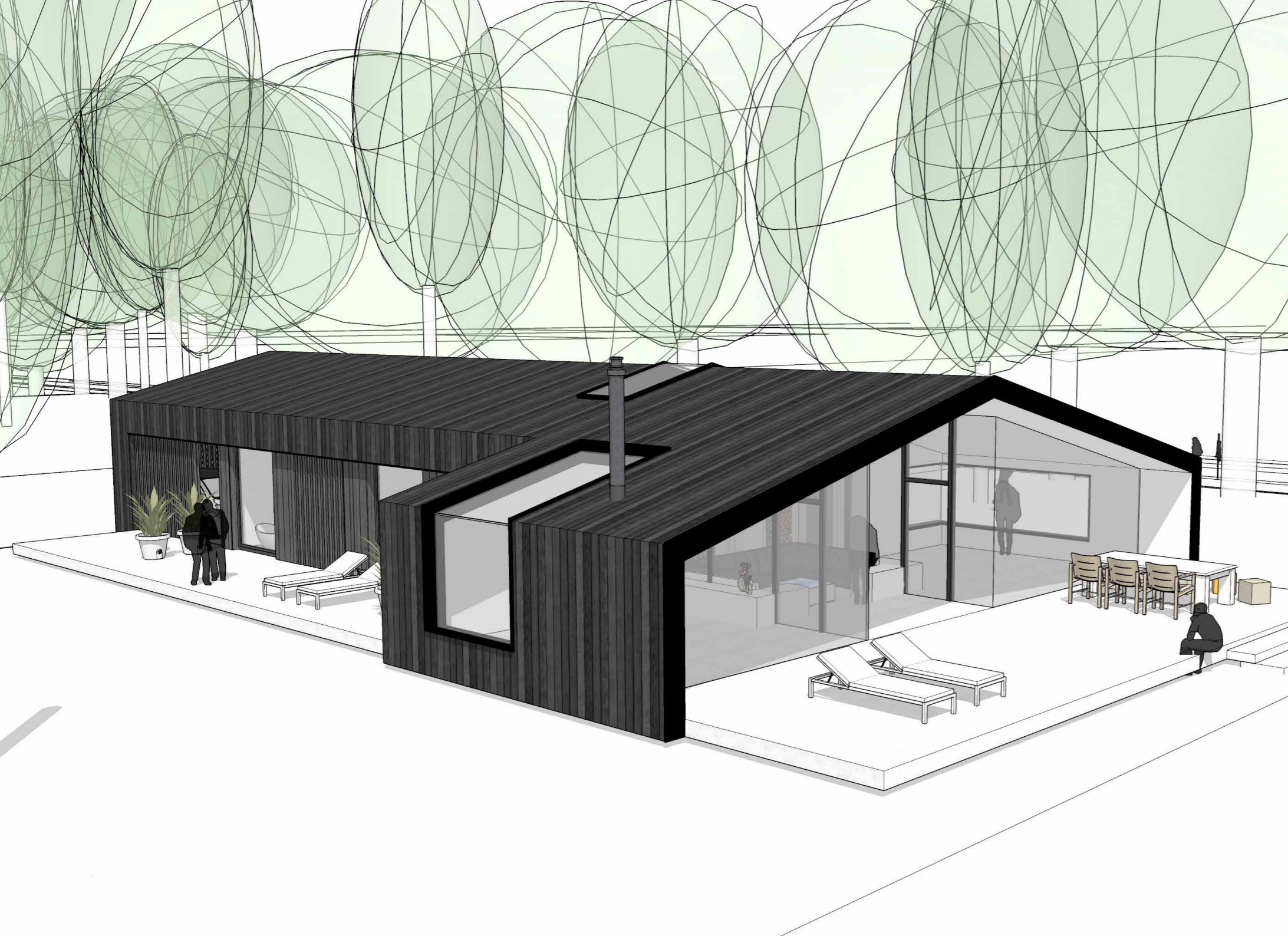
project: city nature, villa enschede
 opdrachtgever: fam. brak
 status: in uitvoering
 jaar: 2016 - 2018



STUDIO • NL

WONEN

project: nieuwbouw villa reggedal lemele
opdrachtgever: geclassificeerd
status: in ontwerp
jaar: 2018



STUDIO • NL

WONEN

project: boshuis, rijssen
opdrachtgever: fam. voortman
status: in ontwerp
jaar: 2018



STUDIO • NL

WONEN

project: boshuis, rijssen
opdrachtgever: fam. voortman
status: in ontwerp
jaar: 2018



STUDIO • NL

WONEN

project: schuurwoning 't vaneker, enschede
opdrachtgever: fam. de jong
status: in ontwerp
jaar: 2018



STUDIO • NL

WONEN

project: vrijstaande woning, enschede
opdrachtgever: fam. ter denge
status: gerealiseerd
jaar: 2015 - 2016

DUITSLAND



STUDIO • NL

DUITSLAND [wonen]

project: villa füllenbach, koblenz DLD
opdrachtgever: fam. füllenbach
status: gerealiseerd
jaar: 2014 - 2015
samenwerking: CLP architecten, koblenz / 4D architecten



STUDIO • NL

DUITSLAND [appartementen]

project: 89 app. schellingstraße, hamburg DLD
opdrachtgever: ten brinke wohnungsbau GmbH
status: gerealiseerd
jaar: 2014 - 2017
samenwerking: ten brinke wohnungsbau GmbH



STUDIO • NL

DUITSLAND [school]

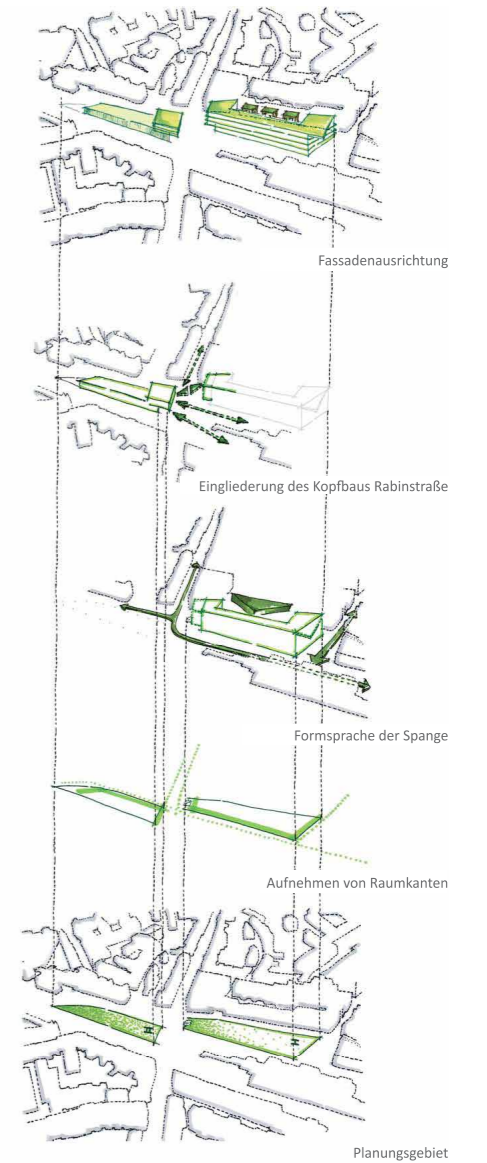
project: nieuwbouw basisschool
opdrachtgever: geassocieerd
status: prijsvraag
jaar: 2018
samenwerking: rohling planung GmbH



STUDIO • NL

DUITSLAND [school]

project: nieuwbouw basisschool
opdrachtgever: geclassificeerd
status: prijsvraag
jaar: 2018
samenwerking: rohling planung GmbH



STUDIO • NL

DUITSLAND [stationsplein]

project: bahnhofvorplatz, bonn DLD
opdrachtgever: ten brinke entwicklung GmbH
status: prijsvraag
jaar: 2014
samenwerking: CLP architecten, koblenz



STUDIO • NL

DUITSLAND [stationsplein]

project: bahnhofvorplatz, bonn DLD
opdrachtgever: ten brinke entwicklung GmbH
status: prijsvraag
jaar: 2014
samenwerking: CLP architecten, koblenz



STUDIO • NL

F. Hazemeijerstraat 800
gebouw a/04, 2e etage
7555 rj Hengelo (ov)

t. +31 (0)74 205 12 12
e. info@studiodot.nl

inschrijving Handelsregister K.v.K. dossiernr.: 65600649
inschrijving Architectenreg. registratienr.: 1.130201.016
IBAN: NL51 RABO 0308942876 BIC: RABONL2U