

STUDIO • **NL**



Met groot genoegen bieden wij u hierbij het portfolio van STUDIO • **NL** BV aan.

STUDIO • **NL** is een jong en gedreven architectenbureau, opgericht begin 2016.

STUDIO • **NL** wordt gestuurd door mensen met ruim 15 jaar praktijkervaring.

STUDIO • **NL** is actief in projecten van zeer uiteenlopende aard en schaalniveau's. [van kantoren, scholen, villabouw, retail, cultureel erfgoed, kunstwerken tot en met XXL bedrijfspanden]

STUDIO • **NL** heeft in haar werk als gemeenschappelijke drager; architectonisch onderscheidende kwaliteit.

STUDIO • **NL** onderscheidt zich keer op keer door creatieve, unieke architectuur oplossingen binnen de kaders van maakbaarheid en kosten te realiseren.

STUDIO • **NL** is uitgerust om projecten te begeleiden vanaf ontwerp tot en met uitvoering en oplevering voor zowel architectuur als interieur.



STUDIO • NL

UTILITAIR [kantoor+magazijn]

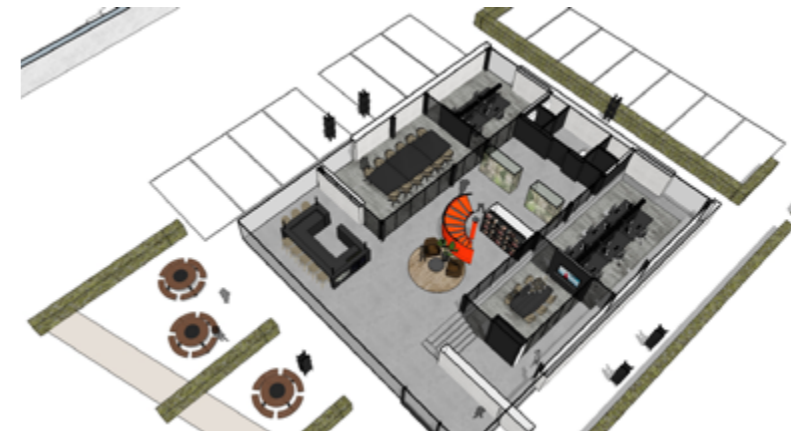
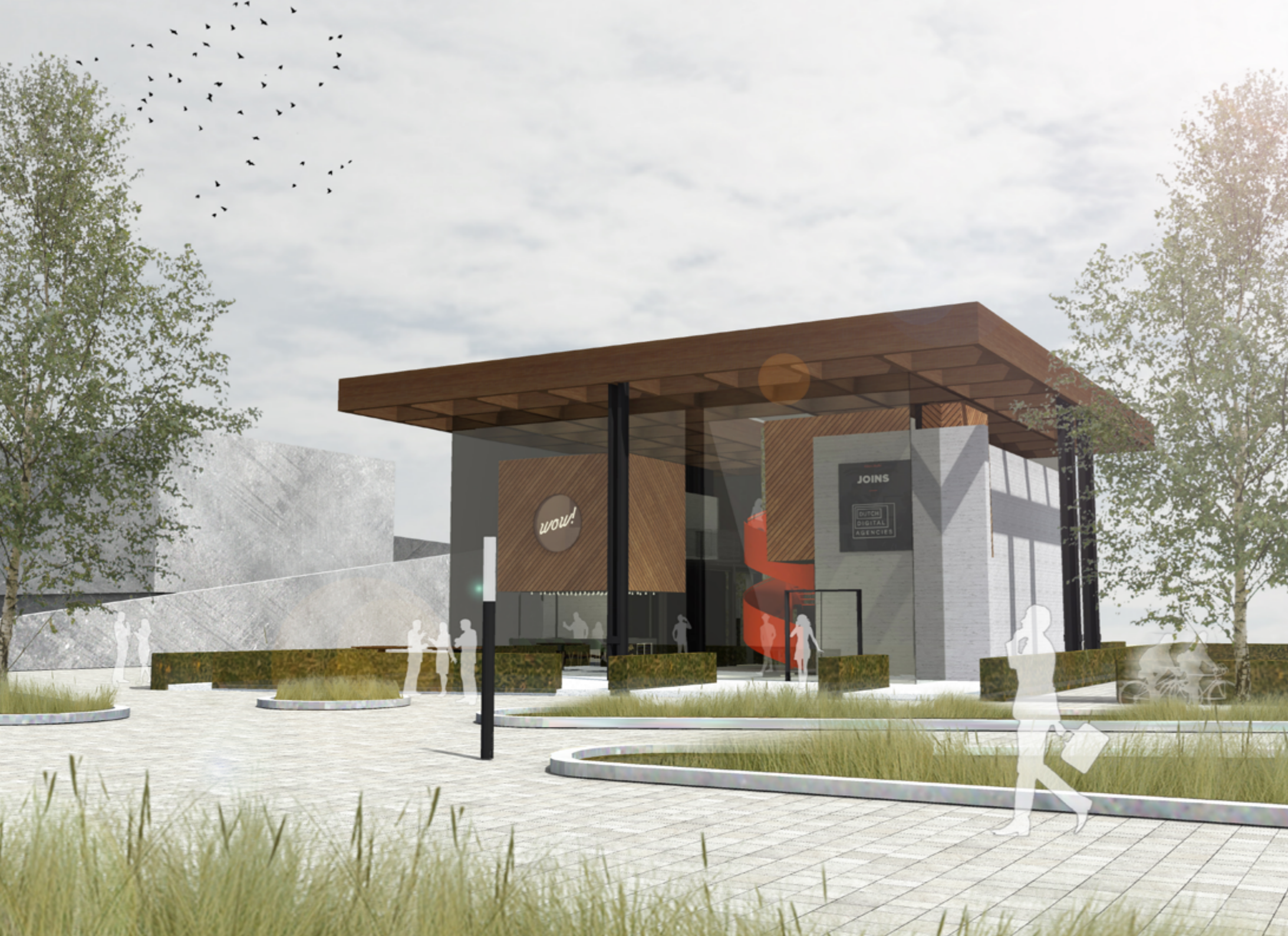
project: bedrijfspannd gerbri plastics /
 bouwbedrijf homan bv, enter
opdrachtgever: bouwbedrijf homan bv
status: gerealiseerd
jaar: 2016 - 2017



STUDIO • NL

UTILITAIR [kantoor+magazijn]

project: bedrijfspand gerbri plastics /
bouwbedrijf homan bv, enter
opdrachtgever: bouwbedrijf homan bv
status: gerealiseerd
jaar: 2016 - 2017



STUDIO • NL

UTILITAIR [kantoor]

project: kantoorpand
opdrachtgever: geassocieerd
status: in ontwikkeling
jaar: 2018



STUDIO • NL

UTILITAIR [kantoor]

project: kantoorpand
opdrachtgever: geclassificeerd
status: in ontwikkeling
jaar: 2018

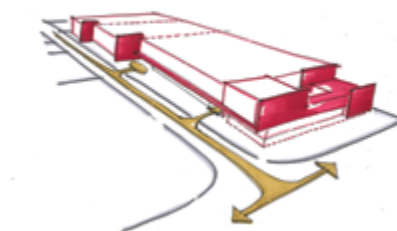
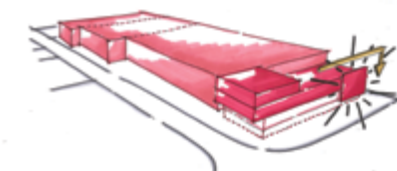
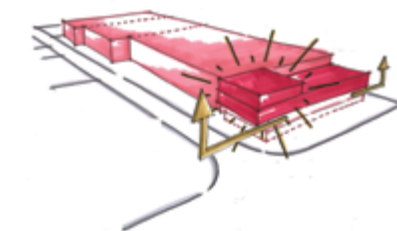
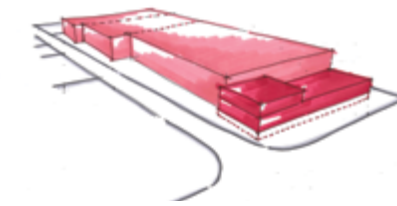


Hofman
animal care

STUDIO • NL

UTILITAIR [kantoor+magazijn]

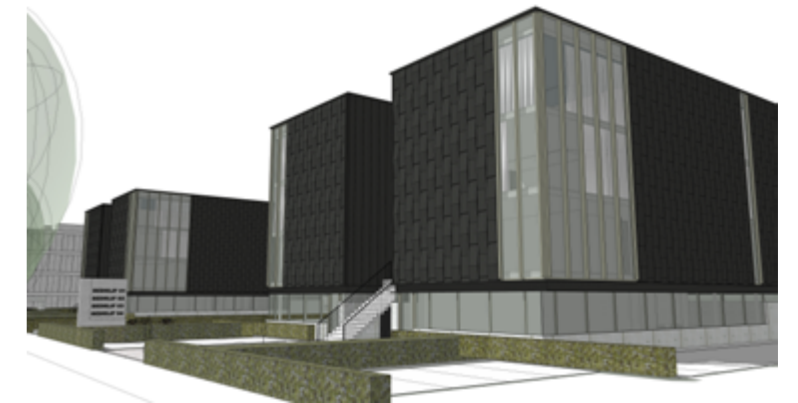
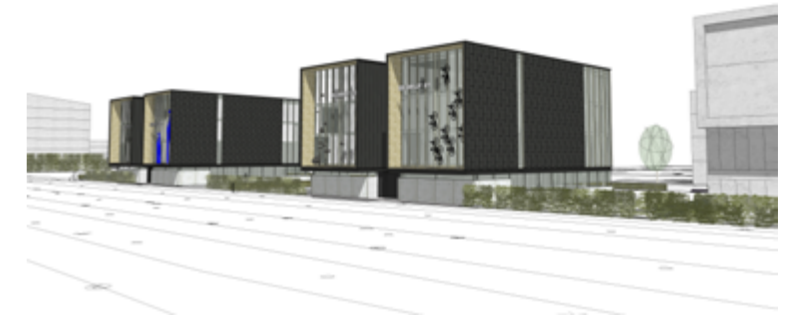
project: bedrijfspand hofman animal care, enter
opdrachtgever: hofman gebouwbeheer bv
status: gerealiseerd
jaar: 2016-2018



STUDIO • NL

UTILITAIR [kantoor+magazijn]

project: bedrijfspannd hofman animal care, enter
opdrachtgever: hofman gebouwbeheer bv
status: gerealiseerd
jaar: 2016-2018



STUDIO • NL

UTILITAIR [kantoor]

project: zuiderval enschede
opdrachtgever: som= /bouwbedrijf steggink /
blauwdruk vastgoed
status: in verkoop
jaar: 2018 - 2019



STUDIO • NL

UTILITAIR [kantoor]

project: zuiderval enschede
opdrachtgever: som= /bouwbedrijf steggink /
blauwdruk vastgoed
status: in verkoop
jaar: 2018 - 2019



STUDIO • NL

UTILITAIR [kantoor]

project: zuiderval enschede
opdrachtgever: som= /bouwbedrijf steggink /
blauwdruk vastgoed
status: in verkoop
jaar: 2021



STUDIO • NL

UTILITAIR [kantoor+magazijn]

project: westerval enschede
opdrachtgever: geclassificeerd
status: in uitvoering
jaar: 2019-2021



STUDIO • NL

UTILITAIR [kantoor+magazijn]

project: westerval enschede
opdrachtgever: geclassificeerd
status: in uitvoering
jaar: 2019-2021



STUDIO • NL

UTILITAIR [kantoor+magazijn]

project: kantoorpand
opdrachtgever: Kraayenzanc Ceramics B.V.
status: gerealiseerd
jaar: 2021



 RAAMDECORATIE.COM

 RAAMDECORATIE.COM

ZR-043-T

STUDIO • NL

UTILITAIR [kantoor]

project: nieuwbouw bedrijfspand
raamdecoratie.com , enter
opdrachtgever: raamdecoratie.com
status: in uitvoering
jaar: 2019 - 2021



STUDIO • NL

UTILITAIR [kantoor]

project: nieuwbouw RATIONAL Nederland /
IRINOX Nederland
opdrachtgever: RATIONAL Grootkeukentechniek B.V.
status: in uitvoering
jaar: 2019-2021



STUDIO • NL

UTILITAIR [verzamelgebouw]

project: performance factory gebouw zuid
opdrachtgever: woningcorporatie domijn
status: gerealiseerd
jaar: 2015 - 2017
samenwerking: evelien lulofs

MAX-VERB. 500KG



STUDIO • NL

UTILITAIR [verzamelgebouw]

project: performance factory gebouw zuid
opdrachtgever: woningcorporatie domijn
status: gerealiseerd
jaar: 2015 - 2017
samenwerking: evelien lulofs



STUDIO • NL

UTILITAIR [verzamelgebouw]

project: herbestemming industrieel erfgoed
opdrachtgever: geassocieerd
status: in ontwikkeling
jaar: 2017



STUDIO • NL

UTILITAIR [verzamelgebouw]

project: herbestemming industrieel erfgoed
opdrachtgever: geassocieerd
status: in ontwikkeling
jaar: 2017



STUDIO • NL

UTILITAIR [verzamelgebouw]

project: herbestemming industrieel erfgoed
opdrachtgever: geclassificeerd
status: in ontwikkeling
jaar: 2017



STUDIO • NL

UTILITAIR [kantoor]

project: kantoor STUDIO • NL, hengelo
opdrachtgever: STUDIO • NL bv
status: gerealiseerd
jaar: 2017



STUDIO • NL

UTILITAIR [kantoor]

project: kantoor, boers & lem, enschede
opdrachtgever: boers & lem vastgoed bv
status: gerealiseerd
jaar: 2018 - 2019



STUDIO • NL

UTILITAIR [kantoor]

project: kantoor, boers & lem, enschede
opdrachtgever: boers & lem vastgoed bv
status: gerealiseerd
jaar: 2018-2019



STUDIO • NL

UTILITAIR [kantoor]

project: hoofdkantoor stimmt, enschede
opdrachtgever: stimmt digital bv
status: gerealiseerd
jaar: 2019



STUDIO • NL

UTILITAIR [retail]

project: showroom birkenstock socks, nieuwegein
opdrachtgever: hooijergroep
status: gerealiseerd
jaar: 2016



STUDIO • NL

UTILITAIR [retail]

project: nijhof schoenen, hengelo
opdrachtgever: nijhof schoenen bv
status: gerealiseerd
jaar: 2017 - 2018



KIVA

STUDIO • NL | BASISCHOOL

project: christelijke basisschool roerganger
opdrachtgever: roerganger
status: gerealiseerd
jaar: 2019 - 2021



STUDIO • NL

BASISSCHOOL

project: christelijke basisschool roerganger
opdrachtgever: roerganger
status: gerealiseerd
jaar: 2019 - 2021



STUDIO • NL

BASISSCHOOL

project: christelijke basisschool roerganger
opdrachtgever: roerganger
status: gerealiseerd
jaar: 2019 - 2021



STUDIO • NL

DUITSLAND [school]

project: nieuwbouw basisschool
opdrachtgever: geclassificeerd
status: prijsvraag
jaar: 2018
samenwerking: rohling planung GmbH



STUDIO • NL

DUITSLAND [school]

project: nieuwbouw basisschool
opdrachtgever: geclassificeerd
status: prijsvraag
jaar: 2018
samenwerking: rohling planung GmbH



STUDIO • NL

MONUMENTAAL [kerk]

project: revitalisering graf. kerk enter
opdrachtgever: gereformeerde kerk enter
status: gerealiseerd
jaar: 2014



STUDIO • NL

MONUMENTAAL [kerk]

project: revitalisering europawegkerk
opdrachtgever: protestantse gemeente schoonebeek
status: gerealiseerd
jaar: 2016 - 2018



STUDIO • NL

MONUMENTAAL [kerk]

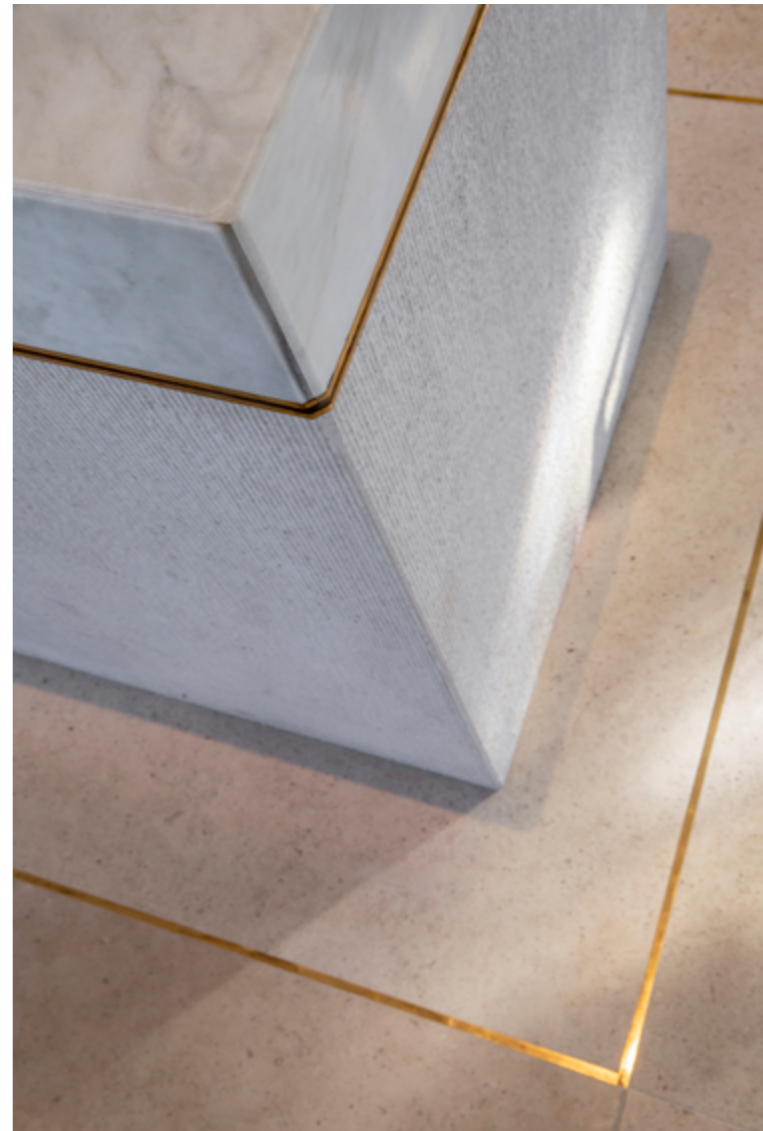
project: revitalisering europawegkerk
opdrachtgever: protestantse gemeente schoonebeek
status: gerealiseerd
jaar: 2016 - 2018



STUDIO • NL

MONUMENTAAL [kerk]

project: revitalisering europawegkerk
opdrachtgever: protestantse gemeente schoonebeek
status: gerealiseerd
jaar: 2016 - 2018



STUDIO • NL

MONUMENTAAL [kerk]

project: revitalisering europawegkerk
opdrachtgever: protestantse gemeente schoonebeek
status: gerealiseerd
jaar: 2016 - 2018



STUDIO • NL

MONUMENTAAL [kerk]

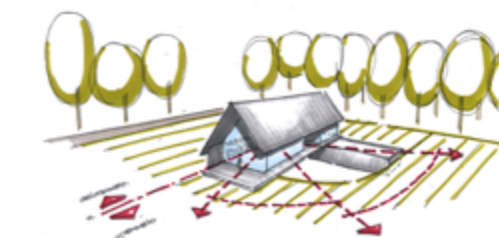
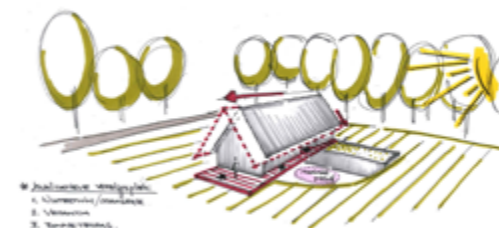
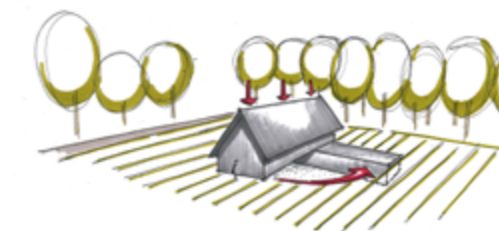
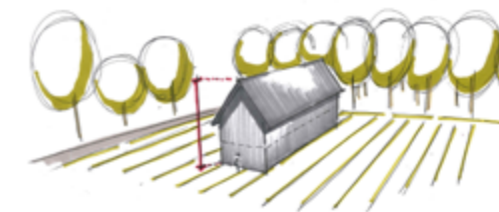
project: katholieke kerk
opdrachtgever: geclassificeerd
status: in ontwerp
jaar: 2021



STUDIO • NL

WONEN [nieuwbouw]

project: stadsvilla enschede
opdrachtgever: fam. dommeck
status: gerealiseerd
jaar: 2014



STUDIO • NL

WONEN [nieuwbouw]

project: vrijstaande villa 't vaneker enschede
opdrachtgever: geassocieerd
status: prijsvraag
jaar: 2017



STUDIO • NL

WONEN [nieuwbouw]

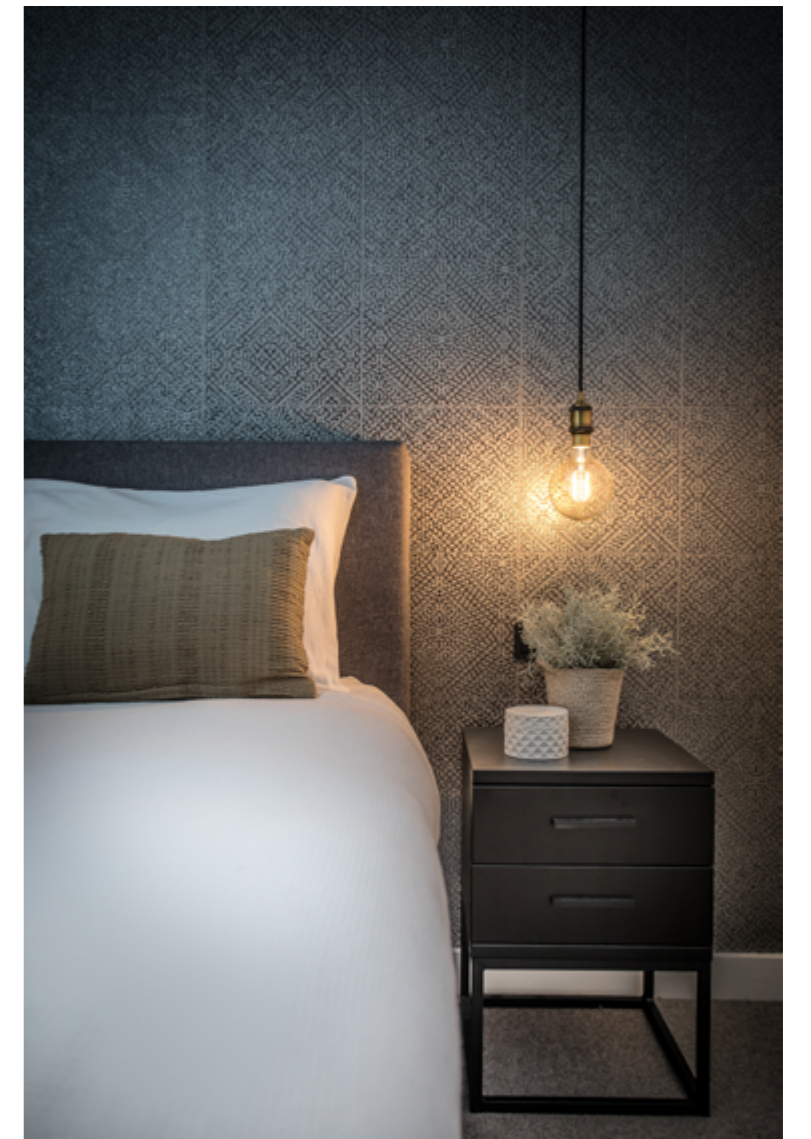
project: vrijstaande villa 't vaneker enschede
opdrachtgever: geclassificeerd
status: prijsvraag
jaar: 2017



STUDIO • NL

WONEN [nieuwbouw]

project: stadsvilla boddenkamp, enschede
opdrachtgever: geclassificeerd
status: gerealiseerd
jaar: 2017



STUDIO • NL

WONEN [nieuwbouw]

project: stadsvilla boddenkamp, enschede
opdrachtgever: geclassificeerd
status: gerealiseerd
jaar: 2017



STUDIO • NL

VERBOUW

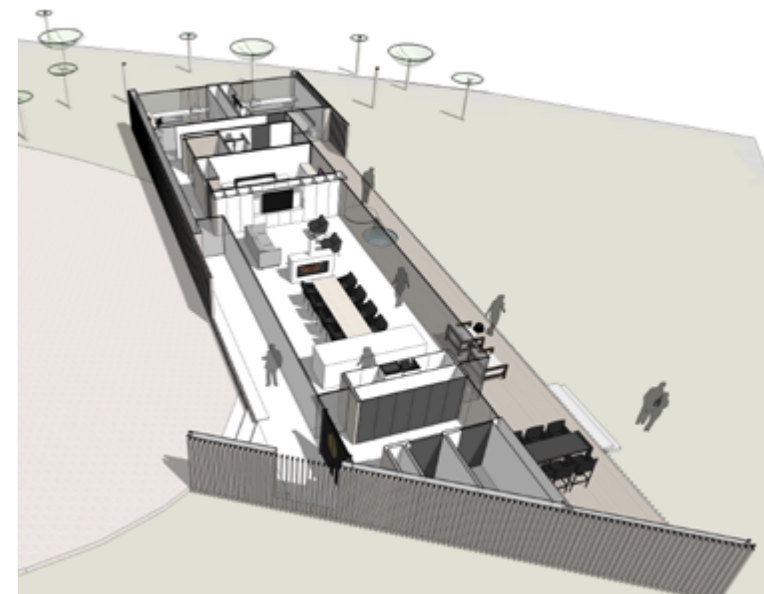
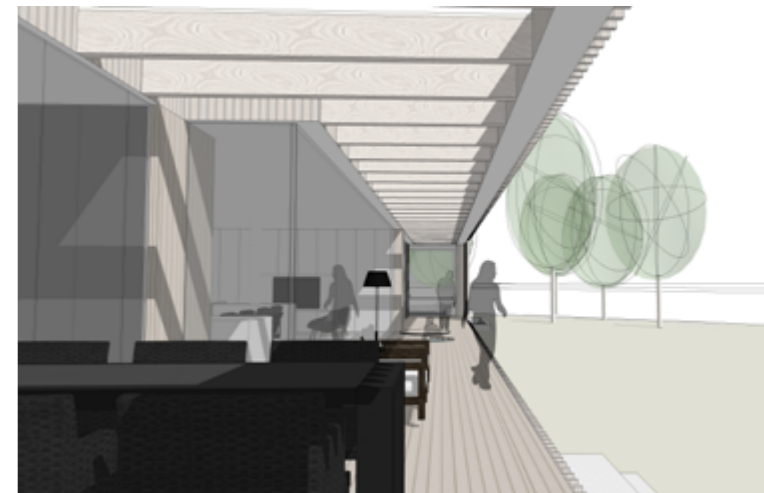
project: luxe woonkamer, enter
opdrachtgever: geassocieerd
status: geassocieerd
jaar: 2020



STUDIO • NL

VERBOUW

project: luxe woonkamer, enter
opdrachtgever: geclassificeerd
status: gealiseerd
jaar: 2020



STUDIO • NL

WONEN [nieuwbouw]

project: nieuwbouw villa reggedal lemele
opdrachtgever: geclassificeerd
status: in ontwerp
jaar: 2018



STUDIO • NL

NIEUWBOUW

project: boshuis, rijssen
opdrachtgever: fam. voortman
status: gerealiseerd
jaar: 2018 - 2019



STUDIO • NL

NIEUWBOUW

project: boshuis, rijssen
opdrachtgever: fam. voortman
status: gerealiseerd
jaar: 2018 - 2019



STUDIO • NL

NIEUWBOUW

project: nieuwbouw schuurwoning, enter
opdrachtgever: geclassificeerd
status: gerealiseerd
jaar: 2019-2020



STUDIO • NL

NIEUWBOUW

project: schuurwoning 't vaneker, enschede
opdrachtgever: fam. de jong
status: gerealiseerd
jaar: 2018 - 2019



STUDIO • NL

NIEUWBOUW

project: zwembad terrein
opdrachtgever: geclassificeerd
status: in ontwerp
jaar: 2021



STUDIO • NL

WONEN [renovatie]

project: monumentale boerderij, markelo
opdrachtgever: fam. zwakenberg
status: gerealiseerd
jaar: 2016-2017



STUDIO • NL

WONEN [renovatie]

project: monumentale boerderij , markelo
opdrachtgever: fam. zwakenberg
status: gerealiseerd
jaar: 2016 - 2017



STUDIO • NL

DUITSLAND [wonen]

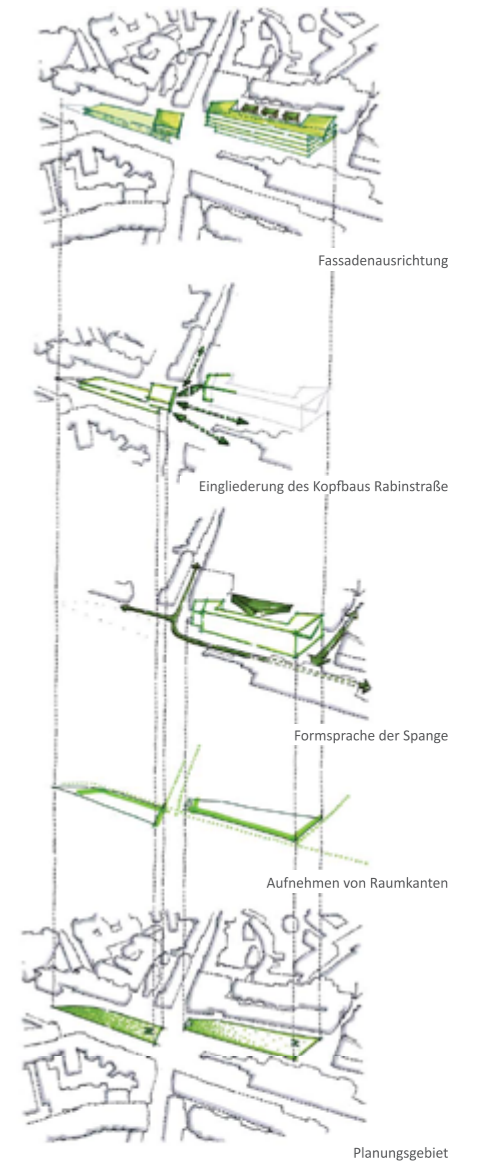
project: villa füllenbach, koblenz DLD
opdrachtgever: fam. füllenbach
status: gerealiseerd
jaar: 2014 - 2015
samenwerking: CLP architecten, koblenz / 4D architecten



STUDIO • NL

DUITSLAND [appartementen]

project: 89 app. schellingstraße, hamburg DLD
opdrachtgever: ten brinke wohnungsbau GmbH
status: gerealiseerd
jaar: 2014 - 2017
samenwerking: ten brinke wohnungsbau GmbH



STUDIO • NL

DUITSLAND [stationsplein]

project: bahnhofvorplatz, bonn DLD
opdrachtgever: ten brinke entwicklung GmbH
status: prijsvraag
jaar: 2014
samenwerking: CLP architecten, koblenz



STUDIO • NL

DUITSLAND [stationsplein]

project: bahnhofvorplatz, bonn DLD
opdrachtgever: ten brinke entwicklung GmbH
status: prijsvraag
jaar: 2014
samenwerking: CLP architecten, koblenz

Dit is...
STUDIO • NL



STUDIO • NL

hulsmaatstraat 42
7523 wb enschede

t. +31 (0)532045069
e. info@studiodot.nl

inschrijving Handelsregister K.v.K. dossiernr.: 65600649
inschrijving Architectenreg. registratienr.: 1.130201.016
IBAN: NL51 RABO 0308942876 BIC: RABONL2U